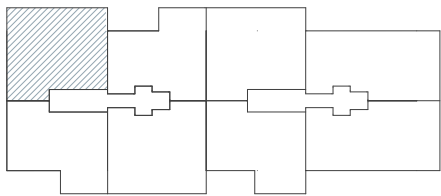


RESIDENCIAL MARINA GAVIOTA III _ FASE I

PLANTA 5 _ ESCALERA 2 _ PTA D _ 2 DORMITORIOS



SUPERFICIE TOTAL APRÓXIMADA 179,61 m²

SUPERFICIE TERRAZA 24,7 m²

SUPERFICIE TERRAZA EN CUBIERTA 67,76 m²

