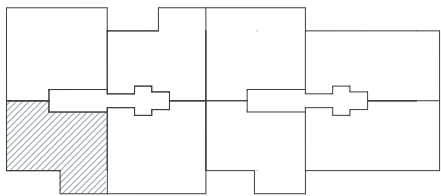


RESIDENCIAL MARINA GAVIOTA III _ FASE I

PLANTA 5 _ ESCALERA 2 _ PTA C _ 2 DORMITORIOS



SUPERFICIE TOTAL APROXIMADA 165,17m²

SUPERFICIE TERRAZA 11,76 m²

SUPERFICIE TERRAZA EN CUBIERTA 67,76 m²

