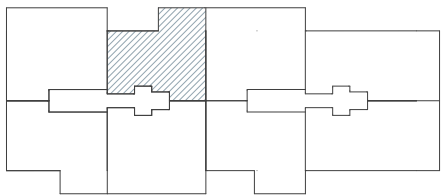


RESIDENCIAL MARINA GAVIOTA III _ FASE I

PLANTA 5 _ ESCALERA 2 _ PTA B _ 2 DORMITORIOS



SUPERFICIE TOTAL APROXIMADA 139,37 m²

SUPERFICIE TERRAZA 11,52 m²

SUPERFICIE TERRAZA EN CUBIERTA 45,90 m²

