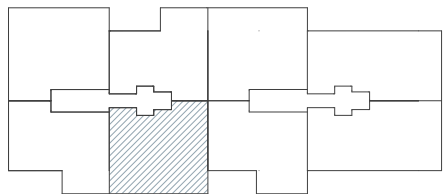


RESIDENCIAL MARINA GAVIOTA III \_ FASE I

PLANTA 5 \_ ESCALERA 2 \_ PTA A \_ 2 DORMITORIOS



SUPERFICIE TOTAL APROXIMADA 154,07 m<sup>2</sup>

SUPERFICIE TERRAZA 24,70 m<sup>2</sup>

SUPERFICIE TERRAZA EN CUBIERTA 45,90 m<sup>2</sup>

