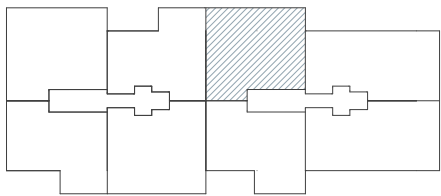


RESIDENCIAL MARINA GAVIOTA III _ FASE I

PLANTA 5 _ ESCALERA 1 _ PTA D _ 2 DORMITORIOS



SUPERFICIE TOTAL APROXIMADA 178,39 m²
SUPERFICIE TERRAZA 24,80 m²
SUPERFICIE TERRAZA EN CUBIERTA 67,13 m²

