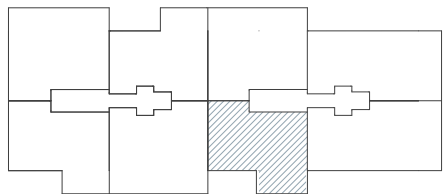


RESIDENCIAL MARINA GAVIOTA III \_ FASE I

PLANTA 5 \_ ESCALERA 1 \_ PTA C \_ 2 DORMITORIOS



SUPERFICIE TOTAL APROXIMADA 163,81 m<sup>2</sup>  
SUPERFICIE TERRAZA 11,76 m<sup>2</sup>  
SUPERFICIE TERRAZA EN CUBIERTA 67,13 m<sup>2</sup>

