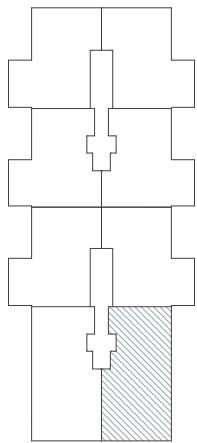


RESIDENCIAL MARINA GAVIOTA III _ FASE I
PLANTA 5 _ ESCALERA 1 _ PTA B _ 3 DORMITORIOS



SUPERFICIE TOTAL APROXIMADA 167,32 m²
SUPERFICIE TERRAZA 17,42 m²
SUPERFICIE TERRAZA EN CUBIERTA 55,30 m²

