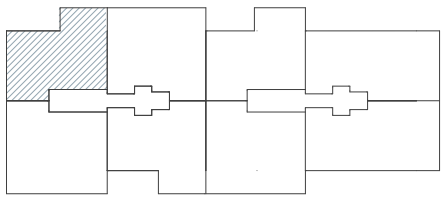


RESIDENCIAL MARINA GAVIOTA III \_ FASE I  
PLANTA 2 Y 4 \_ ESCALERA 2 \_ PTA D \_ 2 DORMITORIOS



SUPERFICIE TOTAL APROXIMADA 89,58 m2  
SUPERFICIE TERRAZA 11,76 m2

