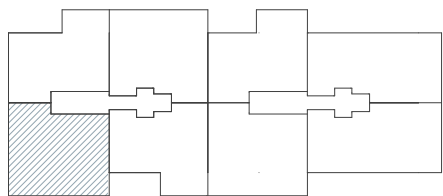


RESIDENCIAL MARINA GAVIOTA III \_ FASE I

PLANTA 2 Y 4 \_ ESCALERA 2 \_ PTA C \_ 2 DORMITORIOS



SUPERFICIE TOTAL APROXIMADA 104,01 m<sup>2</sup>

SUPERFICIE TERRAZA 24,7 m<sup>2</sup>

