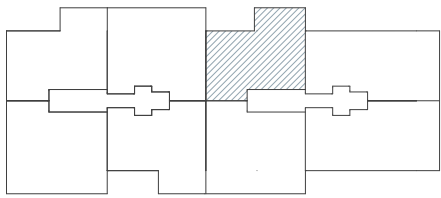


RESIDENCIAL MARINA GAVIOTA III \_ FASE I  
PLANTA 2 Y 4 \_ ESCALERA 1 \_ PTA D \_ 2 DORMITORIOS



SUPERFICIE TOTAL APROXIMADA 88,77 m<sup>2</sup>  
SUPERFICIE TERRAZA 11,76 m<sup>2</sup>

